

FLUCHT- UND RETTUNGSPLAN

Verhalten bei Unfällen Ruhe bewahren

- Unfall melden**
 - ☎ **Telefon:** 112
 - Wo geschah es?
 - Was geschah?
 - Wie viele Verletzte?
 - Welche Arten von Verletzungen?
 - Warten auf Rückfragen!
- Erste Hilfe**
 - 🛡️ Absicherung des Unfallortes
 - 🏥 Versorgung der Verletzten
 - 🗣️ Anweisungen beachten
- Weitere Maßnahmen**
 - 🚑 Rettungsdienste einweisen
 - 🗑️ Schaulustige entfernen

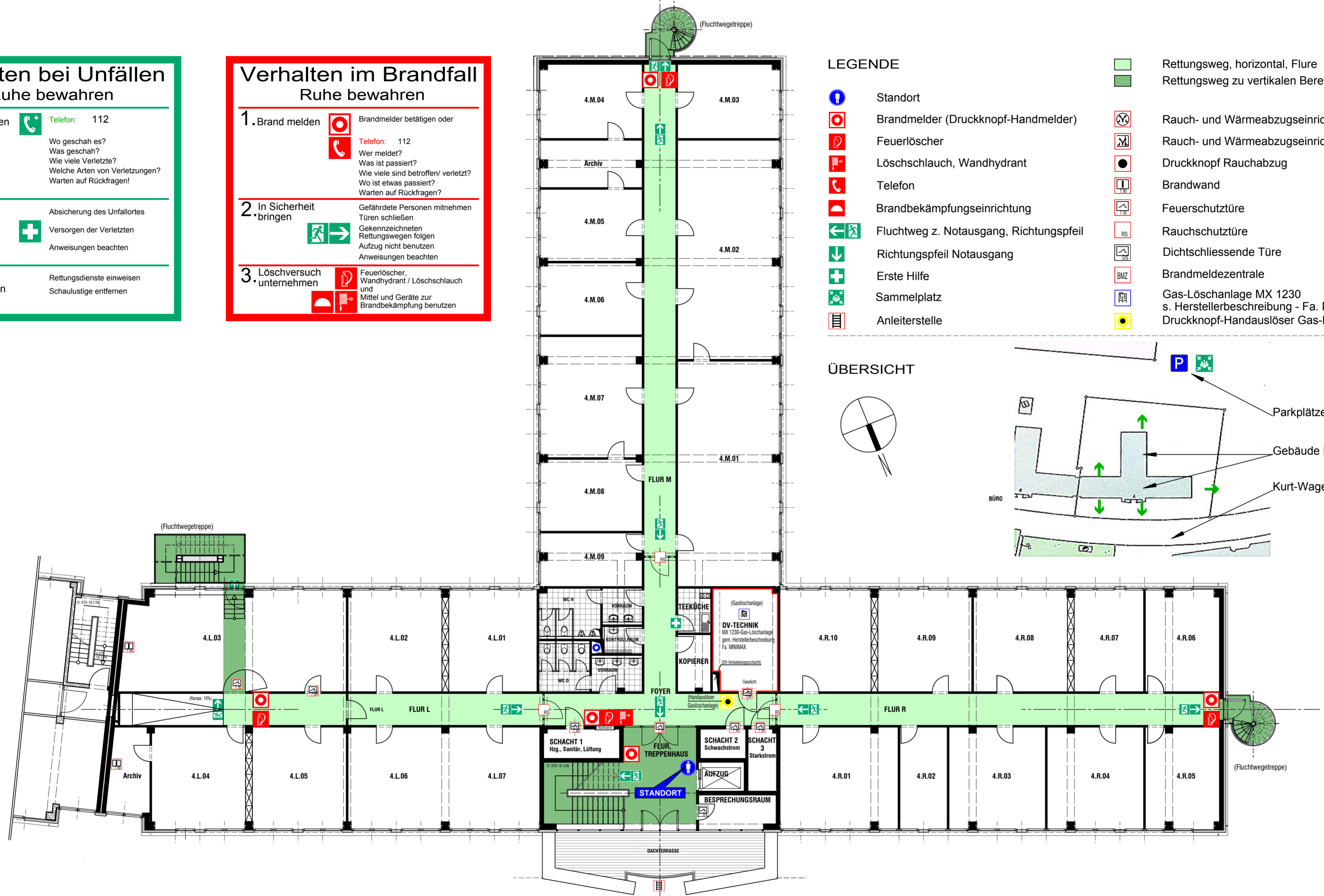
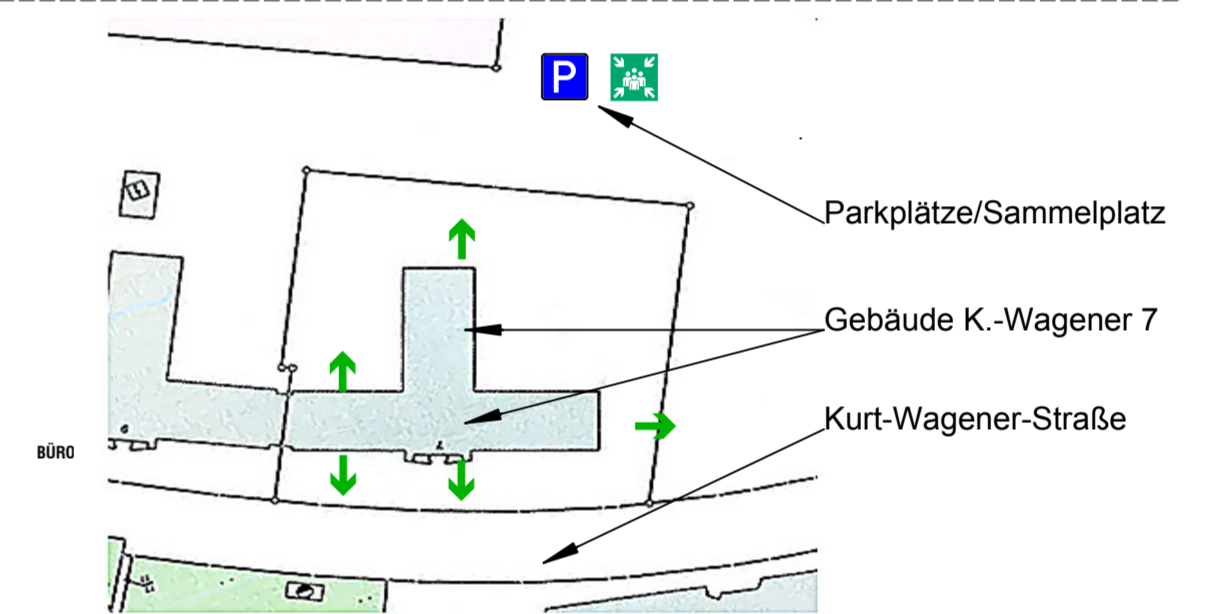
Verhalten im Brandfall Ruhe bewahren

- Brand melden**
 - 📞 **Brandmelder betätigen** oder **Telefon:** 112
 - Wer meldet?
 - Was ist passiert?
 - Wie viele sind betroffen/ verletzt?
 - Wo ist etwas passiert?
 - Warten auf Rückfragen?
- In Sicherheit bringen**
 - 👉 Gefährdete Personen mitnehmen
 - 🚪 Türen schließen
 - ➡️ Gekennzeichneten Rettungswegen folgen
 - 🚫 Aufzug nicht benutzen
 - 🗣️ Anweisungen beachten
- Löschversuch unternehmen**
 - 🔥 Feuerlöscher, Wandhydrant / Löschschlauch und Mittel und Geräte zur Brandbekämpfung benutzen

LEGENDE

- 📍 Standort
- 🔴 Brandmelder (Druckknopf-Handmelder)
- 🔴 Feuerlöscher
- 🔴 Löschschlauch, Wandhydrant
- ☎ Telefon
- 🔴 Brandbekämpfungseinrichtung
- ➡️ Fluchtweg z. Notausgang, Richtungspfeil
- ⬇️ Richtungspfeil Notausgang
- 🏥 Erste Hilfe
- 👥 Sammelplatz
- 📄 Anleiterstelle
- 🟩 Rettungsweg, horizontal, Flure
- 🟩 Rettungsweg zu vertikalen Bereichen, Treppen
- 🚫 Rauch- und Wärmeabzugseinrichtung, manuell
- 🚫 Rauch- und Wärmeabzugseinrichtung, autom.
- ⬇️ Druckknopf Rauchabzug
- 🚪 Brandwand
- 🚪 Feuerschutztüre
- 🚪 Rauchschturtüre
- 🚪 Dichtschliessende Türe
- 📡 Brandmeldezentrale
- 🔴 Gas-Löschanlage MX 1230 s. Herstellerbeschreibung - Fa. MINIMAX
- 🔴 Druckknopf-Handauslöser Gas-Löschanlage

ÜBERSICHT



4. OBERGESCHOSS

OBJEKT:	BÜROGEBÄUDE KURT-WAGENER-STR. 7 HAUS IV 25337 ELSHORN	Dipl.-Ing(FH)-Architekt Jörg Christian Campen VB-geprüfter Bausachverständiger Herbert-Weichmann-Straße 65 22085 Hamburg M info@baugutachter-campen.de	
PLANINHALT:	FLUCHTPLAN 04. OBERGESCHOSS	T 040-98237328 F 040-98237330	
05 Fluchtplan 4. OG			
MASSTAB	PROJEKT-NR.	PLAN-NR.	DATUM
1: 150	13-012-7	5	Stand: Oktober 2013