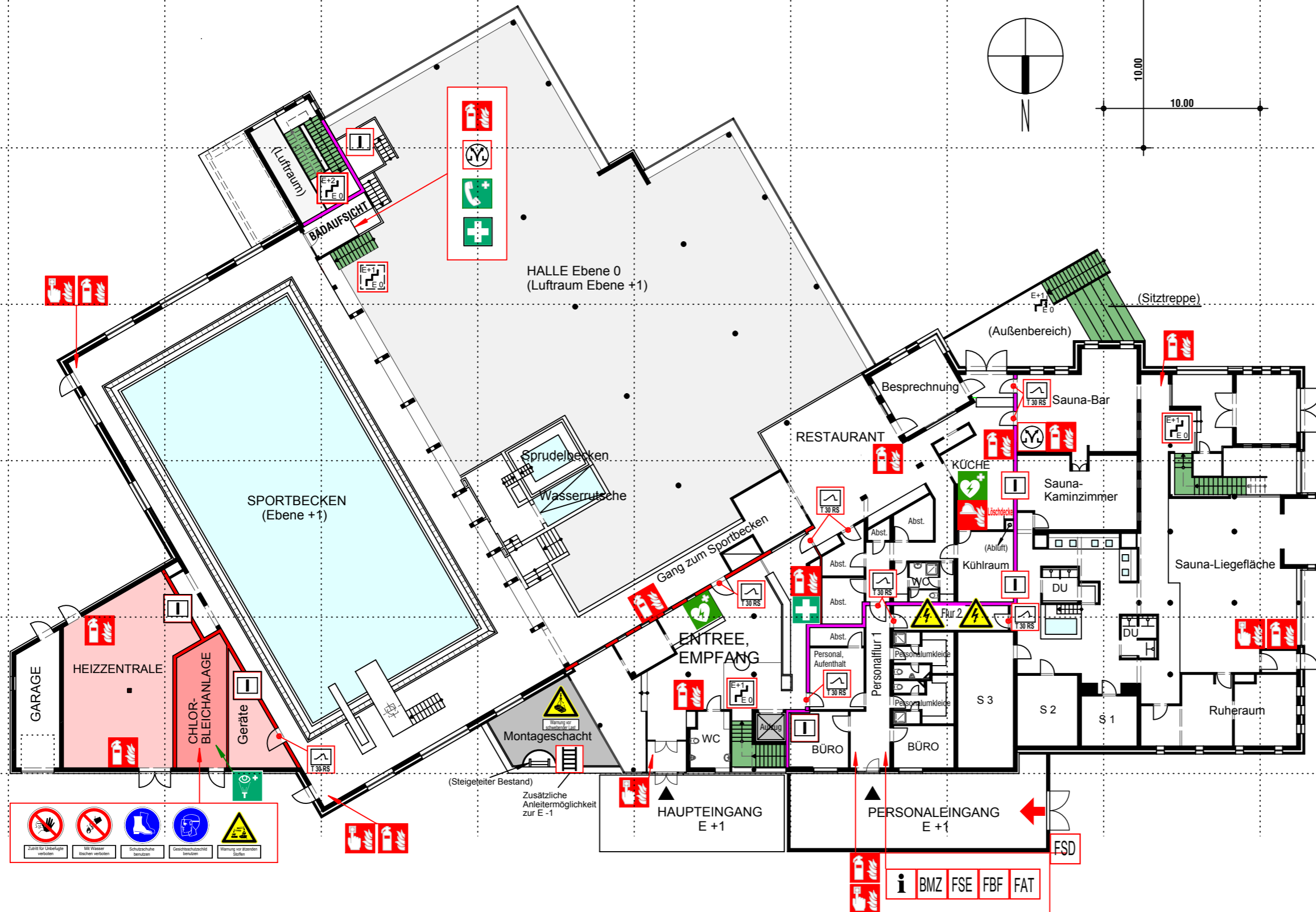


# FEUERWEHRPLAN

## LEGENDE

-  Hauptzugang Gebäude
-  Richtungspfeile zur BMZ
-  Informationen für die Feuerwehr
-  Brandmeldezentrale
-  Feuerwehr-Bedienfeld
-  Feuerwehr-Schlüsseldepot
-  Freischaltelement
-  Übertragungseinrichtung
-  Brandwand
-  Brandschutztüre, Widerstandsdauer in Min.
-  Brandschutzklappe
-  Bedienstelle Rauch- u. Wärmeabzug (RWA)
-  Anleiterstelle
-  Geräte zur Brandbekämpfung, Löschdecken
-  Meldeeinrichtung (Druckknopf-Feuermelder)
-  Feuerlöschgerät
-  Treppenraum mit brandschutztechnisch bemessener baulicher Abtrennung, erreichbare Geschosse
-  Treppe, erreichbare Geschosse
-  Vertikale Fluchtwege, Treppen
-  Brandabschnittswand
-  Feuerbeständige Wand
-  Räume erhöhter Brandgefahr
-  Aufzug
-  Notruftelefon
-  Erste-Hilfe
-  Augenspüleinrichtung



GESCHOSSPLAN EBENE +1  
(Haupteingangsebene)

### LEGENDE - Gefahrenstellen, Ver- und Gebote

-  Warnung vor ätzenden Stoffen
-  Warnung vor schwebender Last
-  Warnung vor gefährlicher elektrischer Spannung
-  Zutritt für Unbefugte verboten
-  Mit Wasser löschen verboten
-  Schutzhuhe benutzen
-  Gesichtsschutzschild benutzen

OBJEKT		<b>BADEBUCHT WEDEL</b> Am Freibad 1, 22280 Wedel	
SV 15-008-2 BB Wedel FW-Pläne			
PLANINHALT		<b>GESCHOSSPLAN</b> EBENE +1 (Haupteingangsebene)	
Geschossplan E +1			
MASSTAB	PROJEKT-NR.	PLAN-NR.	DATUM
1: 275	15-008-2	03	Stand: November 2015

Dipl.-Ing.(FH)-Architekt  
Jörg Christian Campen  
Herbert-Weichmann-Str. 65  
22085 Hamburg  
M info@baugutachter-campen.de  
T 040-98237328  
F 040-98237330