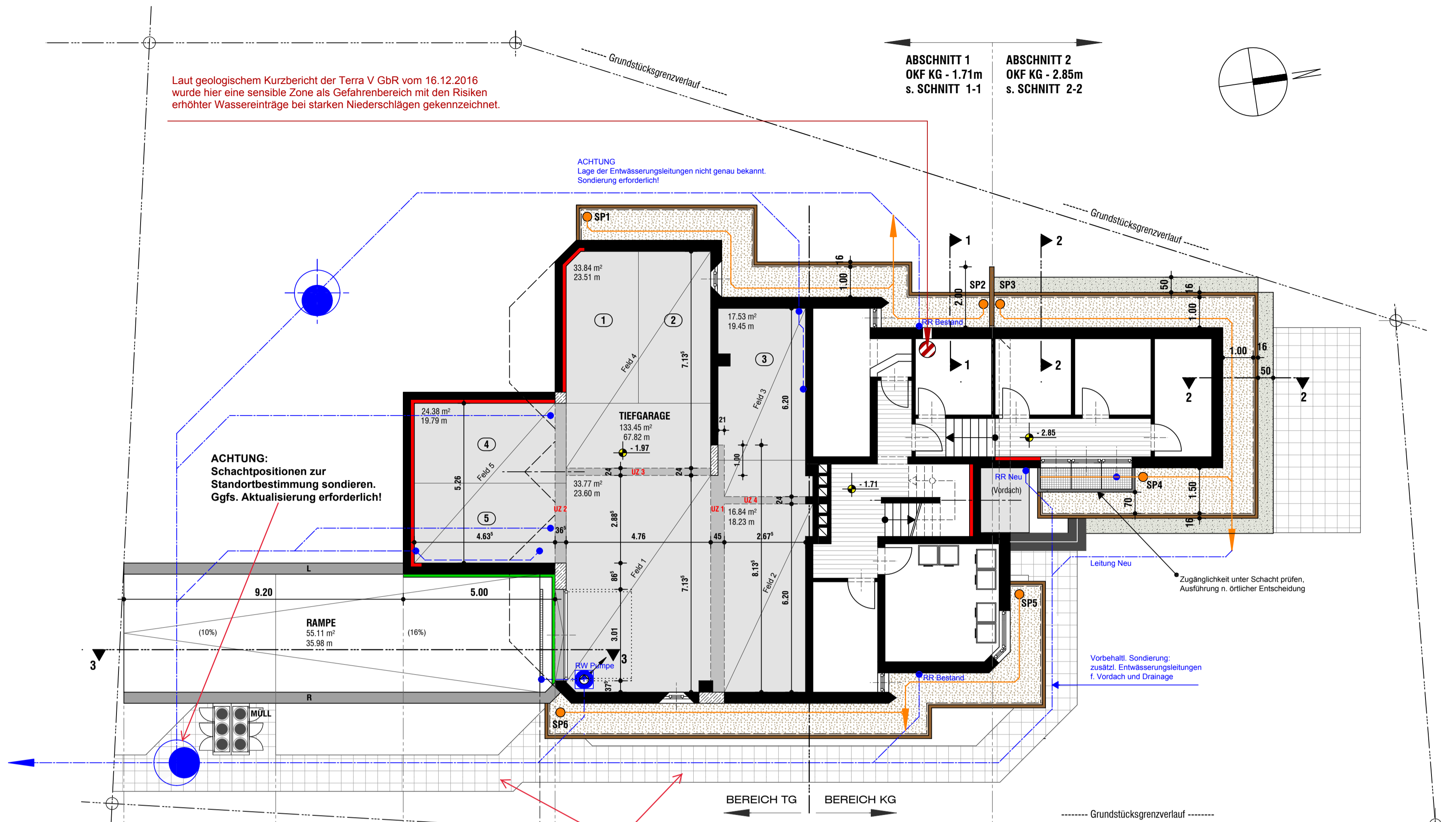


Lauf geologischem Kurzbericht der Terra V GbR vom 16.12.2016 wurde hier eine sensible Zone als Gefahrenbereich mit den Risiken erhöhter Wassereinträge bei starken Niederschlägen gekennzeichnet.

ACHTUNG:
Lage der Entwässerungsleitungen nicht genau bekannt.
Sondierung erforderlich!

ACHTUNG:
Schachtpositionen zur Standortbestimmung sondieren.
Ggfs. Aktualisierung erforderlich!

ACHTUNG: ursprünglich geplante Wegefläche stimmt an der Ostseite nicht mit der Örtlichkeit überein!



FLÄCHEN TIEFBAU

Aushub + Wiederverfüllung:
Abschnitt 1 oben = 18.92 qm x 1.81 mh = 34.25 cbm
Abschnitt 1 unten = 24.32 qm x 1.81 mh = 44.02 cbm
Abschnitt 2 rechts = 27.49 qm x 2.95 mh = 81.10 cbm
Gesamt = 159.37 cbm

Verbau:
Abschnitt 1 oben = 18.78 lfdm (2.01 mh)
Abschnitt 1 unten = 23.98 lfdm (2.01 mh) = 85.95 qm
Abschnitt 2 rechts = 26.21 lfdm (2.55 mh) = 66.84 qm
Gesamt = 152.79 qm

Drainage:
Abschnitt 1 oben = 18.32 lfdm
Abschnitt 1 unten = 19.87 lfdm
Abschnitt 2 rechts = 21.78 lfdm
Gesamt = 59.97 lfdm

Abzweiger, Bögen 90° = 13.00 Stck
Spülrohre bis ca. 2.5 mh = 4.00 Stck
Spülrohre bis ca. 3.0 mh = 2.00 Stck

FLÄCHEN ABDICHTUNGEN

Abdichtungsflächen, außen:
Abschnitt 1 oben und unten = 61.55 qm
Abschnitt 1 unten = 36.00 lfdm x 1.71 mh = 61.55 qm
Abschnitt 2 rechts = 18.33 lfdm x 2.41 mh = 44.18 qm
Gesamt = 105.73 qm

Vertikale Ecken = 38.71 lfdm
horizontale Kehlen-, Sockelzonen = 54.33 lfdm
obere Abschlüsse (Noppenbahnen) = 54.33 lfdm

Abdichtungsflächen, innen (z. B. Vergelungen)
Abschnitt 1 (TG) = 16.10 lfdm x 2.46 mh = 39.61 qm
Abschnitt 1 und 2 (KG) = 3.89 lfdm x 2.20 mh = 8.56 qm
Gesamt = 48.07 qm

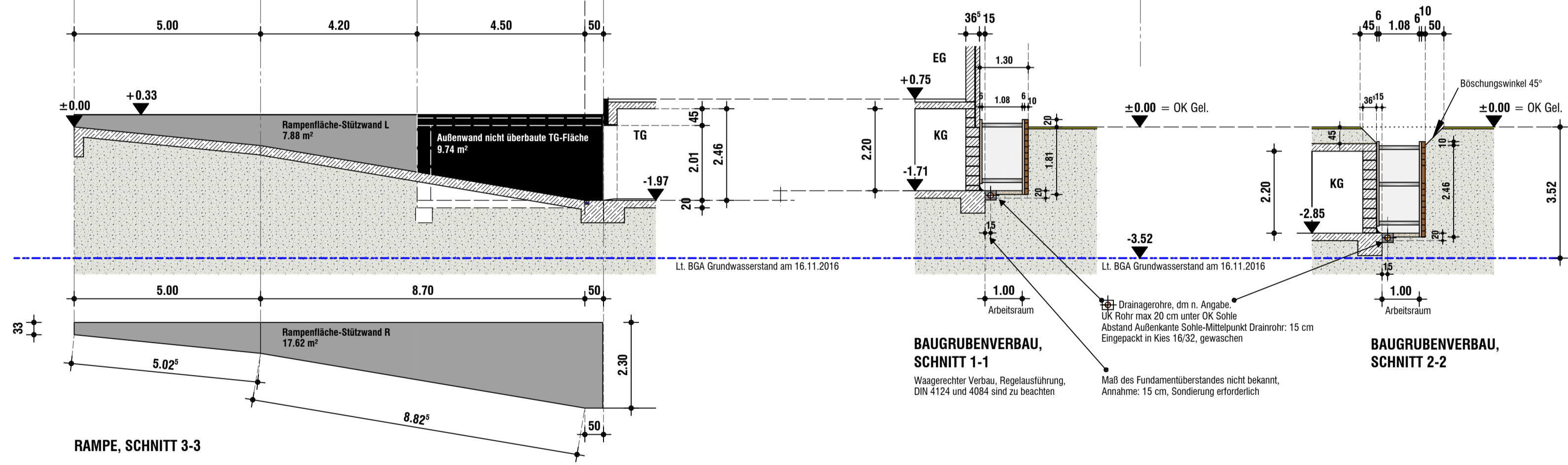
Vertikale Sperrn, gesamt = 13.72 lfdm

LEGENDE

- Massivwände Bestand (KS)
- Rampenwände (Stützwände, Beton)
- Abdichtungszone, innenseitig
- Abdichtungszone TG-Wand (außenseitige Beschichtung)
- Massivwände Bestand (KS), Darstellung in Schnittzeichnungen
- Sohlen, Geschossdecken und Stützen, Bestand (Beton)
- Erdreich, Böschungen
- Verbauwände
- Sohle Baugrube in Verbaubereichen, Horizontale Arbeitsraumflächen
- Drainageleitung, neu, Grundriss-Verlauf
- Drainageleitung, neu, Querschnitt
- Standort Spülrohr
- Entwässerungsleitung (Oberflächen-/Regenwasser)
- Ca.-Standort Regenfallrohr
- Ca.-Standort Revisions-/Übergabeschächte
- Rasterlinie, allgemeine Begrenzungslinie
- Grundstücksgrenzlinie
- Querschnittspositionen
- Bestands-Wegeflächen (Waschbetonplatten)

Hinweis:

Dieser Plan dient zur Erfassung von Flächen, Mengen und Leistungspositionen sowie zur Orientierung. Er ist zu Ausführungszwecken nicht- bzw. nur mit Zustimmung des Verfassers zu verwenden!



RAMPE, SCHNITT 3-3

TIEFGARAGE + KELLERGESCHOSS SANIERUNGSPLAN

FLÄCHEN TIEFGARAGE UND RAMPE

Rampenflächen:	Deckenfelder TG:	UZ-Verkleidung (H = 0.45 m ab UK Decke):	Innenraum TG:
Fahrbahnfläche = 55.11 qm	Feld 1 = 33.77 qm	UZ 1 = 15.48 lfdm	Sockelflächen = 67.82 lfdm (ca. 34.00 qm)
Stützwände Beton = 25.50 qm	Feld 2 = 16.84 qm	UZ 2 = 10.52 lfdm	Bodenflächen = 133.25 qm
Außenwand KS = 9.74 qm	Feld 3 = 17.53 qm	UZ 3 = 9.52 lfdm	
	Feld 4 = 33.84 qm	UZ 4 = 5.35 lfdm	
	Feld 5 = 24.38 qm		
Sockelanschlüsse = 28.60 lfdm	Gesamt = 126.36 qm	Gesamt = 40.87 lfdm (18.40 qm)	
Geländer = 28.40 lfdm			

Änderungsvermerke				
Datum	Name	Änderungen/Ergänzungen/Stand	Index	Index
04.07.2019	Ca.	Fertig- und Zusammenstellung der Aktualisierung als neuer Plan Nr. 04		04
03.02.2019	Ca.	Aktualisierung und Neuplanerstellung mit Schnitt 1. Verbau und Drainagenverlauf 05 + 06. KW 2019		03
02.12.2018	Ca.	Planergänzungen und Korrekturen in Pläne 01, 02 und 03		02
01.02.2018	Ca.	Planerstellung, Erstplan, Grundlage in 39 + 40. KW 2018, Fertig- und Zusammenstellung 02.10.2018		01

Bauvorhaben	Teiflächensanierung KG/TG/AL Objekt MFH Hartkrögen 30, 22523 Hamburg
Plan Auftraggeber	WEG Hartkrögen 30, 22523 Hamburg c/o DiSa Hausverwaltung e.K. Tinsdaler Weg 3, 22880 Wedel
Plan	SANIERUNGSPLAN KG/TG - AKTUALISIERUNG Flächen- und Mengenermittlung
Maßstab	1: 100
Datum	07.02.2019
Ersteller	Ca.
Projekt-Nr.	18-019
Plan-Nr.	4